

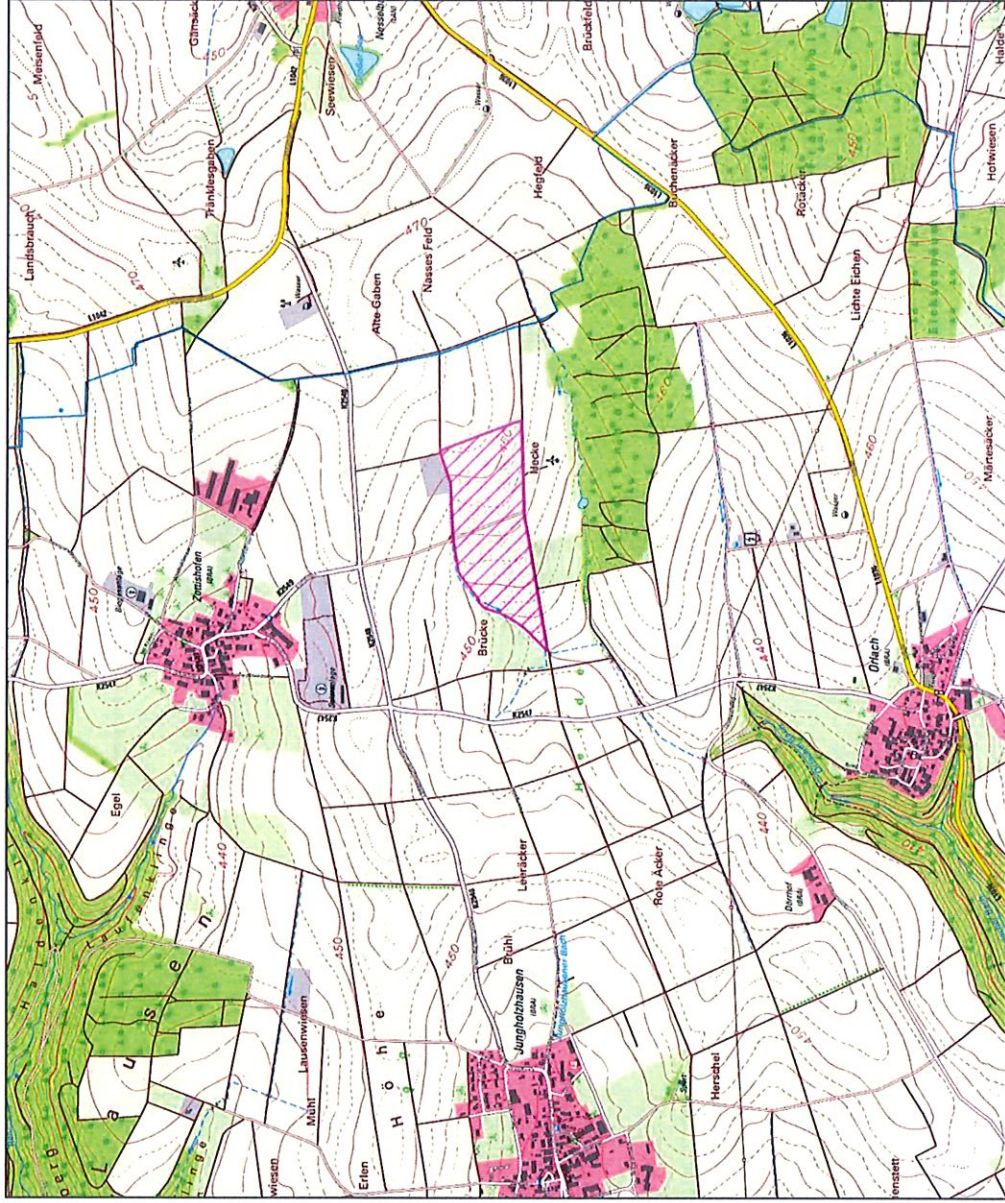
Braunsbach

Freiflächen-Photovoltaik

„Masselterweg“

Lageplan

Lage bei WKA Orlach 6, nördlich des Waldgebiets Lietenholz



- Legende**
- Freiflächen-Photovoltaik
 - Projekt "Nassenerweg"
 - Versorgungsgränzen
 - Gemeindegränzen

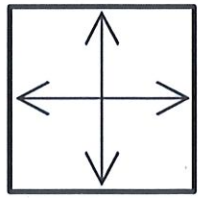
Braunschweig
Lageplan

Maßstab: 1:7.500

Quelle: L.E. - Grundzüge A.L.G. Ltd. www.lg-bw.de
AL: 2651 St-119, Lübb

Freiflächen-Photovoltaik in Braunsbach

Kennzahlen der möglichen Anlage „Masseiterweg“



11,7 ha



11.000 kWp



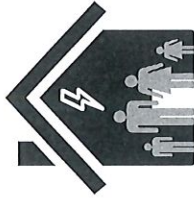
11.500.000 kWh



86 EEG
23.000 €/Jahr



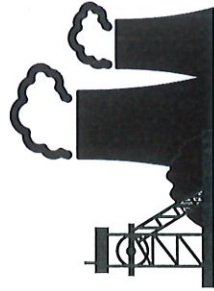
6.900.000 kg



3.700



460.000



2.450.000 kg



2.900.000 l



570

- Flächen sind vertraglich gesichert
- Netzeinspeisezusage für das UW Ortlach
- Netzanbindung der FF-PV über Netzanbindung der WKA Ortlach 6 → kaum Tiefbaumaßnahmen notwendig

Flächenziele von Bund & Land

Aktueller Stand in Braunsbach + FF-PV Masselterweg

	KSG BW	WaL-G Bund
	2 %	1,8 %
Gesamtfläche Braunsbach	5.287 ha	105,74 ha
		95,17 ha
Bestand		
Windpark Zottishofen + WKA Orlach 6 (je WKA 10 ha)	50,0 ha	0,95 %
FF-PV Zottishofen	3,30 ha	0,06 %
In Projektierung		
FF-PV Tierberg	12,0 ha	0,23 %
FF-PV Erddeponie Arnsdorf	5,0 ha	0,09 %
FF-PV Masselterweg	11,7 ha	0,22 %
WKA Orlach 1 & 2 (je WKA 10 ha)	20,0 ha	0,38 %
Summe	102,0 ha	1,93 %
davon nur FF-PV	32,0 ha	0,61 %