

Die rechnerische Prüfung ergab folgende Angebotssummen:

Bieter	Angebots-Summe Los 1, brutto	Angebots-Summe Los 2, brutto	Angebots-summe Los1+2, brutto	Nachlass	%
ZEHE, Burkhardroth	420.260,09	335.376,64	<b>755.636,73</b>	-	100%
	412.992,48	348.789,00	761.781,48	-	100,8%
	369.395,16	408.972,95	778.363,35	2%: 762,796,08	100,9%
	<b>444.570,61</b>	<b><u>330.195,85</u></b>	774.766,46	-	102,5%
	<b><u>307.154,08</u></b>	489.138,53	796.292,61	-	105,4%
	430.951,68	392.259,52	823.211,20	-	108,9%
	352.898,56	<b>493.171,47</b>	846.070,03		112,0%
	412.453,02	441.739,54	854.192,56		113,0%
	420.375,09	436.371,30	856.746,39		113,4%
Kostenberechnung BFI	451.991,75	434.873,60	886.865,35	-	117,4%

Die Baumaßnahme wird nicht losweise vergeben, daher zählt nur die Gesamtsumme beider Lose. Demnach ist das Gesamtangebot der Firma ZEHE das kostengünstigste. Die Firma Zehe liegt rd. 17 % unter der Kostenschätzung des BFIs. Alle Angaben der Fa. Zehe sind eindeutig und vollständig. Die Preise sind laut Fa. Zehe auskömmlich. Hierzu wurde ein Bietergespräch mit der Fa. Zehe (Herr Hartmann) geführt (s. Anlage Aktenvermerk Bietergespräch).

Wir empfehlen die Fa. Zehe Bau GmbH aus Burkhardroth mit den Arbeiten für die Baumaßnahme „Ausbau Orlacher Bach – Teil 1“ zu beauftragen.

Für Rückfragen stehen wir gerne zur Verfügung.

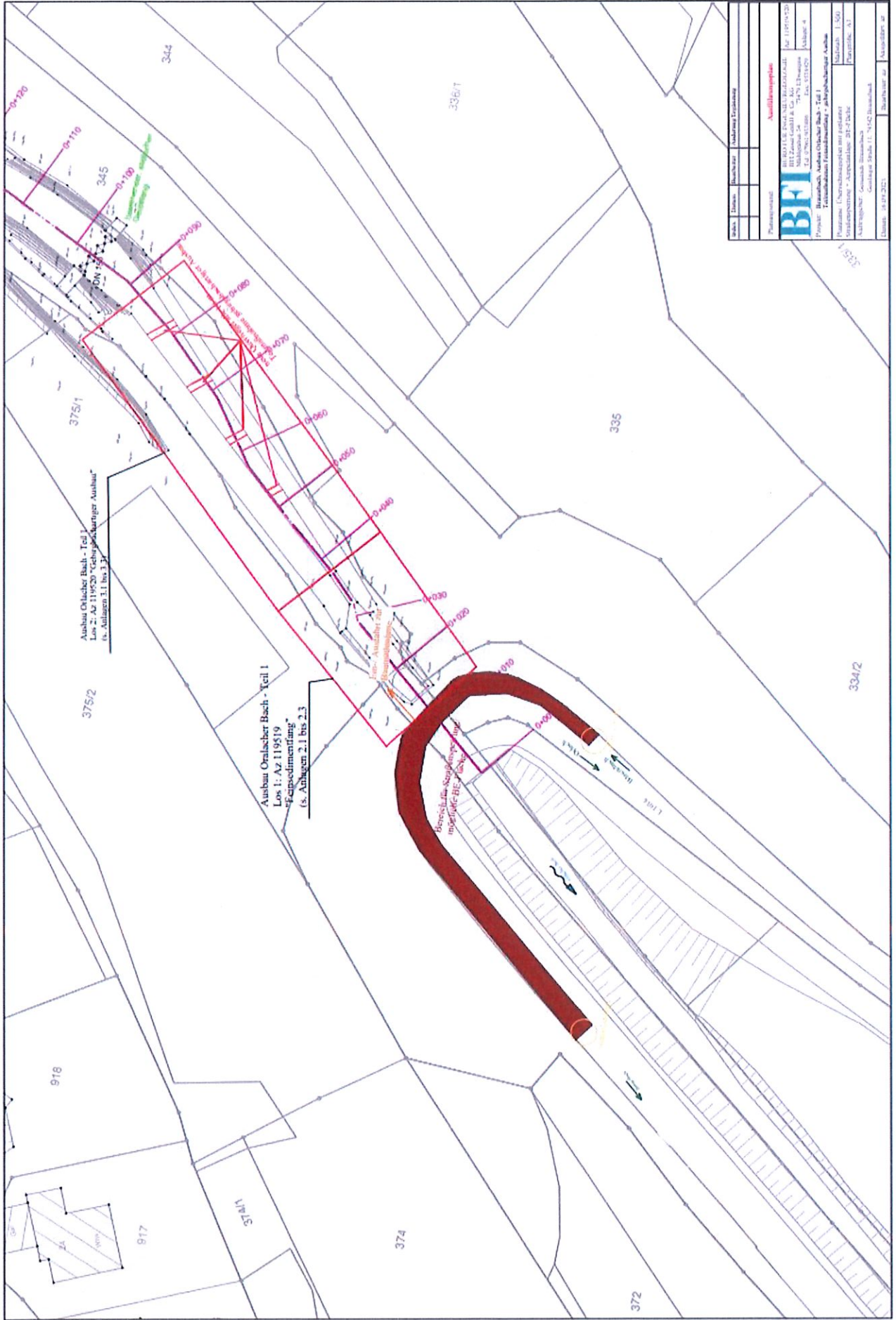
Mit freundlichen Grüßen,

A handwritten signature in black ink, appearing to read 'A. Zeiser'.

M. Eng. A. Zeiser







Blatt	Stempel	Gezeichnet	Ausgegeben	Gezeichnet	Ausgegeben
<b>BEI</b>					
BETRIEBLICHE VERWALTUNG					
Bauverwaltung					
Postfach 11 500					
7470 Eppingen					
Tel. 07141 571000					
Fax 07141 571070					
E-Mail: info@bei.de					
Projekt: Ausbau Ortlacher Bach - Teil 1					
Verfahren: Festmengenverfahren					
Planungs- / Untersuchungsgebiet mit politischer					
Verwaltungsgrenzen / Abgrenzung: 2012/2013					
KARTOGRAPH: Gernot Bismuth					
Gezeichnet: Jürgen J. J. J. J. J.					
Datum: 10.04.2012					
Gezeichnet von: Ausgegeben von:					